

# ANMELDUNG

Wir bitten um Ihre verbindliche Anmeldung bis zum 09. September 2025.

- ▶ per E-Mail an [seminare@ijos.net](mailto:seminare@ijos.net)
- ▶ per Post mit dieser Postkarte
- ▶ per Online-Anmeldung unter [www.ijos.net/fortbildungen](http://www.ijos.net/fortbildungen)
- ▶ per Fax an 05401 40897



IJOS GmbH  
Dorfstraße 40  
49124 Georgsmarienhütte



Bitte  
ausreichend  
frankieren!

## ANFAHRT | KONTAKT

### VERANSTALTUNGSORT:

IJOS Schulungszentrum  
im Technologie Centrum Bissendorf  
Gewerbepark 18  
49143 Bissendorf

### WEGBESCHREIBUNG:

#### Mit dem PKW

#### Bremen oder Münster über die A1

Fahren Sie über die A1 bis zum Autobahnkreuz Lotte/Osnabrück und wechseln auf die A30 in Richtung Osnabrück/Hannover. Der A30 bis zur Abfahrt 20 Natbergen folgen. An der Abfahrt links abbiegen auf die Osnabrücker Straße Richtung Bissendorf. Dann die erste Straße links abbiegen in die Straße Hinnerksrott. Dann direkt rechts abbiegen in die Straße Gewerbepark. Auf der rechten Seite finden Sie den Parkplatz Süd und auf der linken Seite das Technologie Centrum Bissendorf.

#### Aus Richtung Hannover über die A30

Der A30 bis zur Abfahrt 20 Natbergen folgen. An der Abfahrt links abbiegen auf die Osnabrücker Straße Richtung Bissendorf. Nach der Abfahrt die erste Straße links abbiegen in die Straße Hinnerksrott. Dann direkt rechts abbiegen in die Straße Gewerbepark. Auf der rechten Seite finden Sie den Parkplatz Süd und auf der linken Seite das Technologie Centrum Bissendorf.

#### Mit Bahn und Bus

Ab Hauptbahnhof Osnabrück erreichen Sie das Technologie Centrum Bissendorf mit den Bus-Linien 13, 381 und/oder 382, Fahrtrichtung Voxtrup/Bissendorf. Ausstieg ist an der Haltestelle „Gewerbepark West“ direkt am Technologie Centrum.

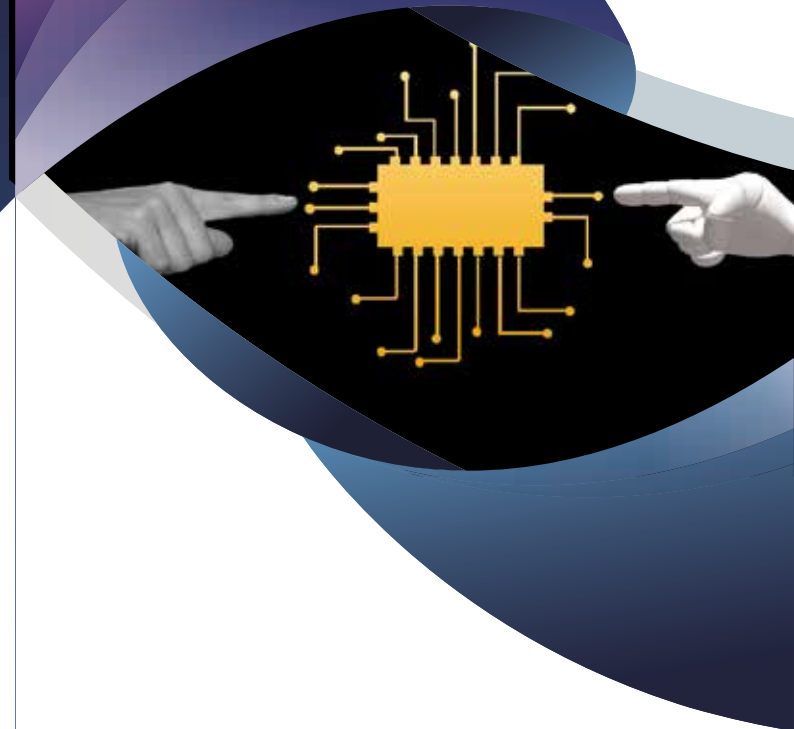
### IJOS GmbH

Dorfstraße 40  
49124 Georgsmarienhütte

T 05401 40847  
F 05401 40897

[info@ijos.net](mailto:info@ijos.net)  
[www.ijos.net](http://www.ijos.net)

Folgt uns für mehr Updates, Tipps und Tricks



### DIGITALISIERUNG IN DER SOZIALEN ARBEIT

Wie Sie jetzt ein Digitalisierungskonzept in Ihrer Einrichtung auf den Weg bringen

10. September 2025

IJOS Schulungszentrum  
im Technologie Centrum Bissendorf  
Gewerbepark 18  
49143 Bissendorf bei Osnabrück

# PROGRAMM

Die Digitalisierung macht auch vor der Sozialen Arbeit nicht halt. Sie ist kein Phänomen, das wieder verschwinden wird, sondern längst Teil unserer Lebens- und Arbeitsrealität. Statt den Alltag zu erleichtern, tritt jedoch oft das Gegenteil ein: Mitarbeiter\*innen fühlen sich überfordert von der Anwendung umständlicher Programme. Datenschutzbeauftragte schlagen Alarm beim Austausch sensibler Daten. In den Sozialen Medien ist Vorsicht geboten, um sich vor Hetze und Hass zu schützen, während es gleichzeitig schwierig ist, sich zu gesellschaftlich relevanten Themen zu positionieren. Praktische, barrierefreie Anwendungsprogramme zur digitalen Teilhabe müssen häufig mit großem Aufwand recherchiert werden.

Was kann getan werden, um auf diese Herausforderungen Antworten zu finden?

Unsere Referentin Katja Gast berät seit vielen Jahren sozialwirtschaftliche Unternehmen in den Bereichen Digitalisierung, Künstliche Intelligenz und soziale Innovation. Im Rahmen unseres Seminars verschaffen Sie sich gemeinsam mit ihr einen Überblick über die Anforderungen, die das Thema Digitalisierung in Organisationen mit sich bringt. Es werden Wege aufgezeigt, wie Sie ein schlüssiges und funktionierendes Digitalisierungskonzept entwickeln können.

Folgende Themen und Fragestellungen stehen im Fokus:

- ▶ Welche Digitalisierungsmaßnahmen müssen Sie jetzt einleiten, um die Zukunftsfähigkeit Ihrer Einrichtung zu sichern?
- ▶ Digitalisierung und Haltung: Sensibilisierung der Mitarbeiter\*innen für die Notwendigkeit und den Mehrwert von Digitalisierung – Auseinandersetzung mit Haltungfragen

- ▶ Der Weg zur Digitalisierung: Entwicklung einer schlüssigen Strategie und praktischer Konzeptionen für Ihre Einrichtung
- ▶ Möglichkeiten der digitalen Teilhabe für Adressat\*innen
- ▶ Quo vadis Künstliche Intelligenz? Ist-Stand und Ausblick
- ▶ Relevanz und Einsatzmöglichkeiten von Sozialen Medien

## METHODEN

Wir arbeiten mit Vorträgen, Diskussionen, zahlreichen Praxis- und Fallbeispielen. Die Referentin wird sich Zeit nehmen, um auf Ihre individuellen Fragestellungen einzugehen. Gerne können Sie uns auch im Vorfeld schriftlich Ihre Fragen mitteilen. Diese werden dann im Seminarverlauf behandelt und beantwortet.

## ZIELGRUPPE

Das Seminar richtet sich an (angehende) Fachkräfte und Leitungspersonen aus dem Sozial- und Gesundheitswesen. Es ist auch für Existenzgründer\*innen geeignet.

## REFERENTIN

**Katja Gast:** Sozialarbeiterin, Master in Psychotherapie und Psychosozialer Beratung, langjährige Berufserfahrung in der Kinder-, Jugend- und Familienarbeit als Pädagogin und Psychotherapeutin, leitende Tätigkeit in Kindertageseinrichtungen und Familienzentren, Aufbau und Neuorganisation von Organisationen in der Kinder- und Jugendhilfe, Organisationsberaterin und Dozentin zu den Themen Führung, Teamentwicklung und Projektmanagement.



## ZEITLICHER ABLAUF

09.30 Uhr Stehkafee  
10.00 Uhr Seminarbeginn  
12.30 Uhr – 13.30 Uhr Mittagspause  
17.00 Uhr Ende der Veranstaltung

Digitalisierung in der Sozialen Arbeit (FOBI-2025-1245)

TEILNAHMEGEBÜHR: 548 EURO (Inkl. Getränke, Mittagessen, Kaffee und Gebäck). Eine Übernachtung ist in der Teilnahmegebühr nicht enthalten. Nach Eingang Ihrer Anmeldung erhalten Sie eine Bestätigung und entsprechende Informationen zur Zahlung der Teilnahmegebühr.

# SEMINAR-ANMELDUNG

Name, Vorname

Institut/Einrichtung

Straße, Nummer

PLZ, Ort

Telefon

E-Mail

Rechnungsanschrift (falls abweichend)

Rechtsverbindliche Unterschrift

Ich bin damit einverstanden, die Rechnung digital, als PDF, zu erhalten.

Mit Anmeldung erkennen die Teilnehmenden die Teilnahmebedingungen ([www.ijos.net/fobi-agb](http://www.ijos.net/fobi-agb)) und die Datenschutzbestimmungen der IJOS GmbH an.